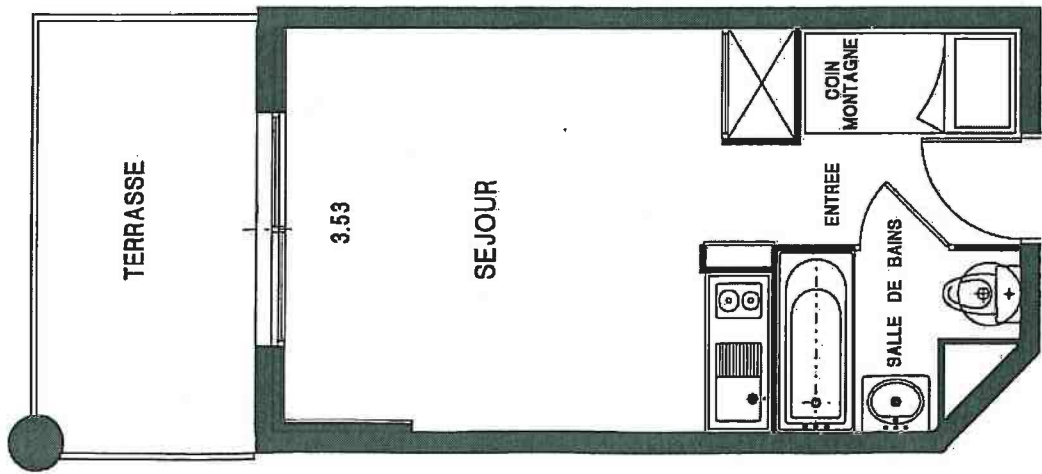
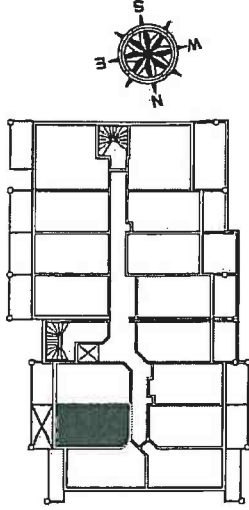


Residence de tourisme - Alpes de Haute Provence

Selonnet - Station de Chabanon



6.84



LOCALISATION R+2

LOGEMENT 12 T-1 2ème ETAGE

SURFACES HABITABLES EN M2	
SEJOUR/CUISINE	16.18
SALLE DE BAINS - WC	2.96
ENTREE-COIN MONTAGNE	3.90
TOTAL	23.04

TERRASSE 7.56

S.G.I LES TERRASSES DE CHABANON
1475, Avenue A. Einstein 94000. MONTELLIER

La Société se réserve le droit d'apporter des modifications à ce plan en fonction des nécessités techniques de la réalisation, tant en ce qui concerne les dimensions libres que l'équipement. Les retombées, faux-plafonds sont figurés à titre indicatif ainsi que l'emplacement des équipements

Version 0 - 04 FEVRIER 2008