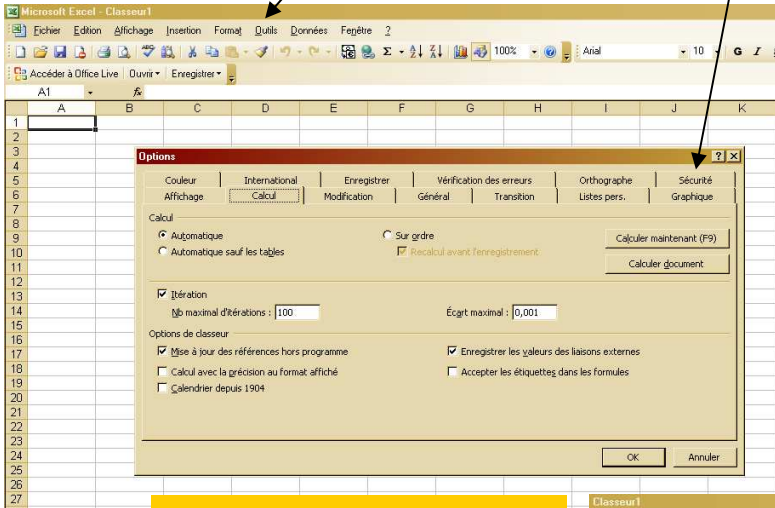


- Avant d'utiliser votre fichier, **vous devez activer les macros sur votre logiciel Excel**
- **Si vous utilisez Excel 2003 :**

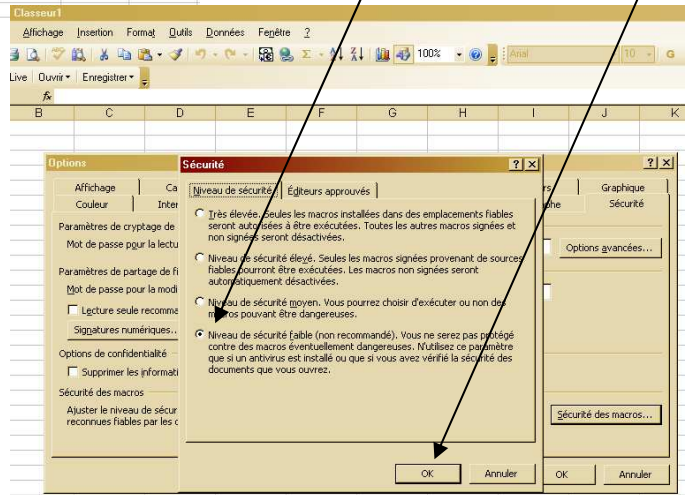
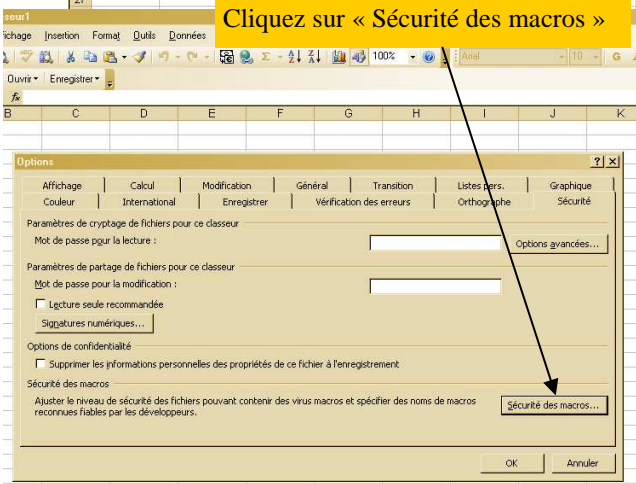
Cliquez sur « outils » puis sur « options »

« Sécurité »

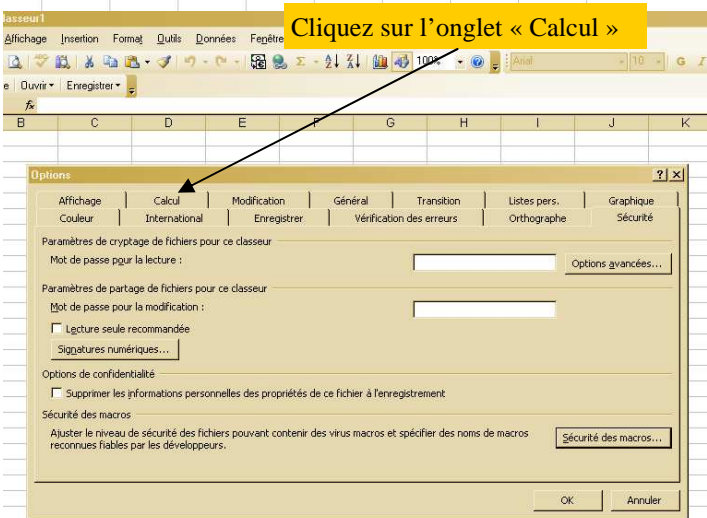


Cochez « Niveau faible » et cliquez sur OK

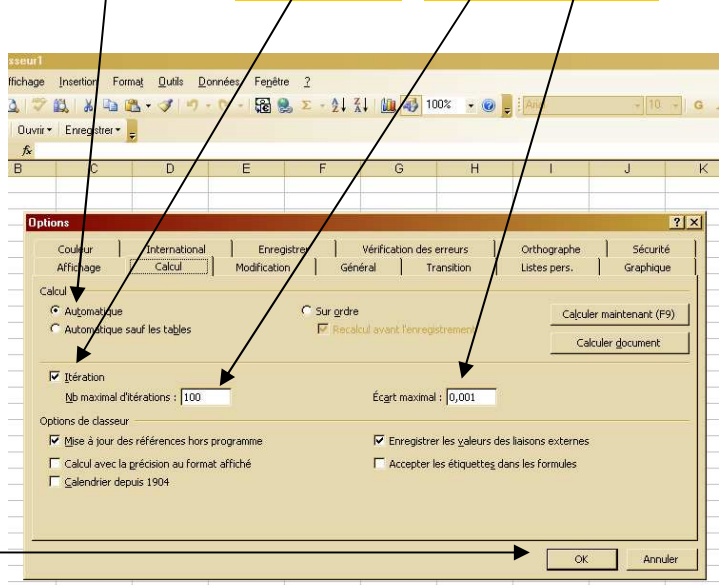
Cliquez sur « Sécurité des macros »



Cliquez sur l'onglet « Calcul »



« Automatique » « Itérations » « 100 » « 0.001 »

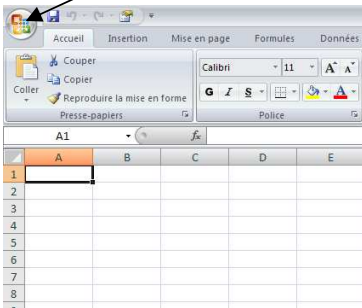


OK

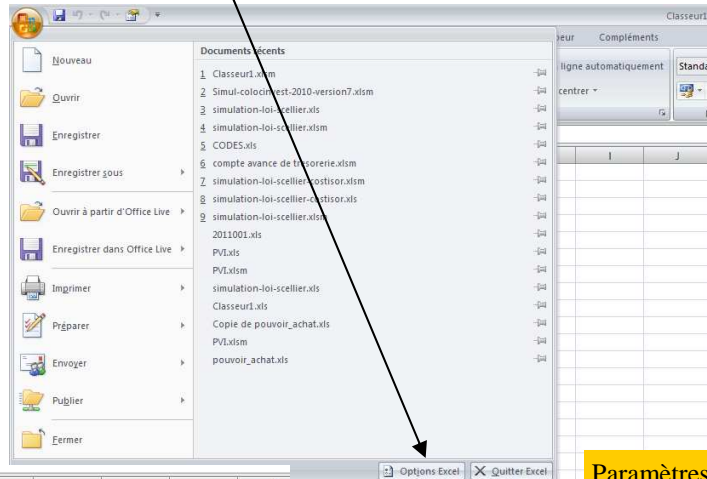
OK Annuler

- Si vous utilisez Excel 2007

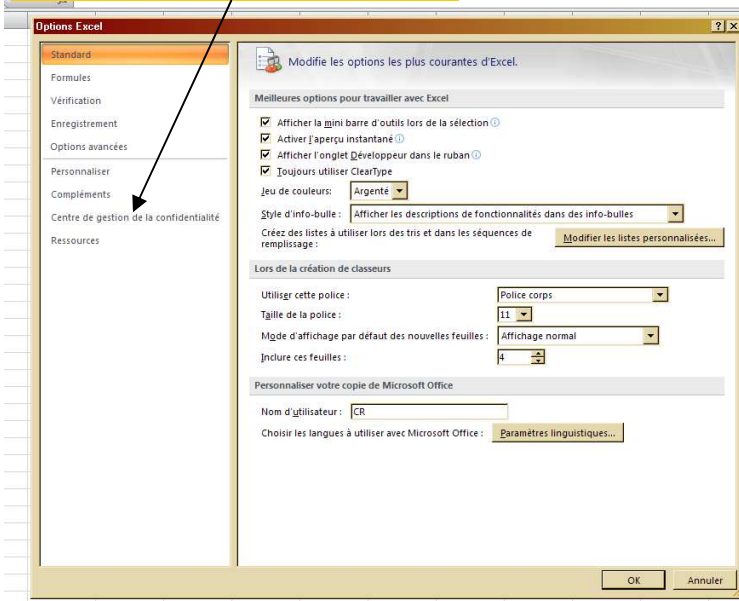
Cliquez sur le logo



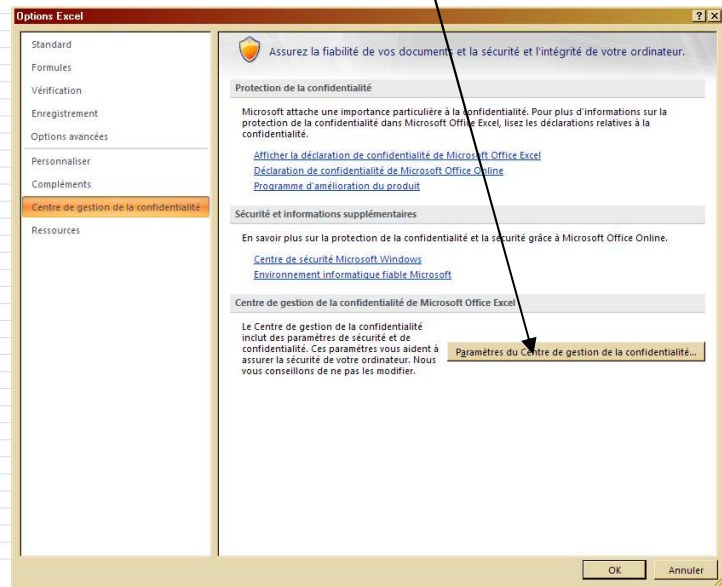
Options Excel



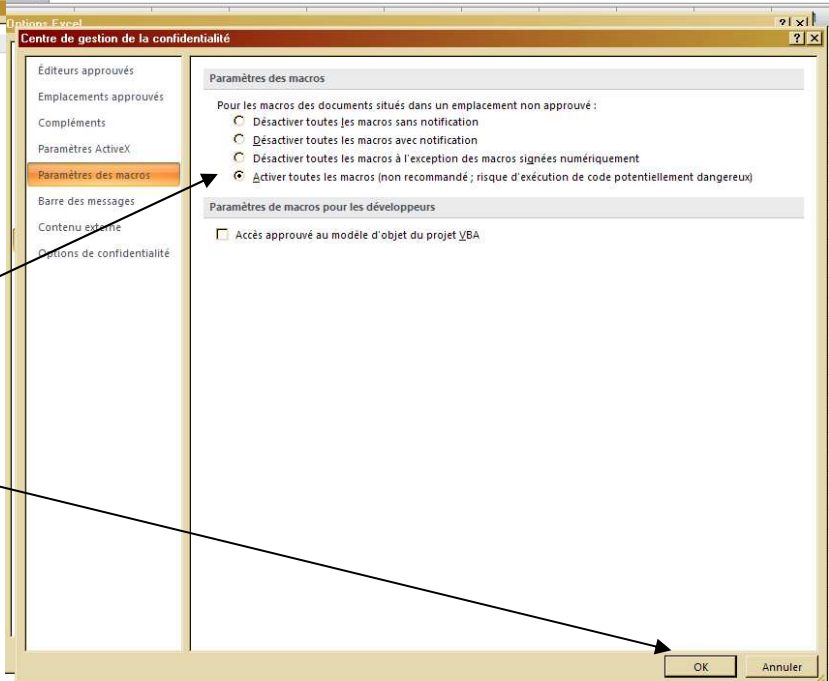
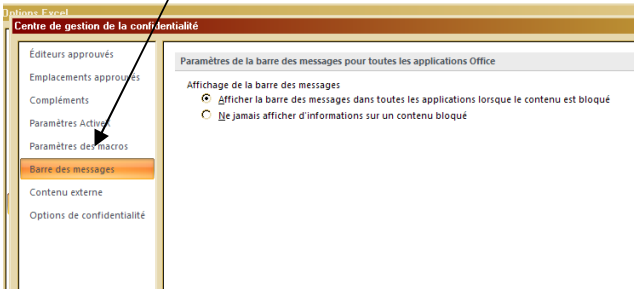
Centre de gestion de la confidentialité



Paramètres du centre...



Paramètres des macros



Activez toutes les macros

OK